

Jugendhaus Alt-Hamborn

Harnackstraße

Solinger Straße

Weg Solinger Straße

Bahnstraße

Parken Bestand

Parken Bestand

Parken Bestand

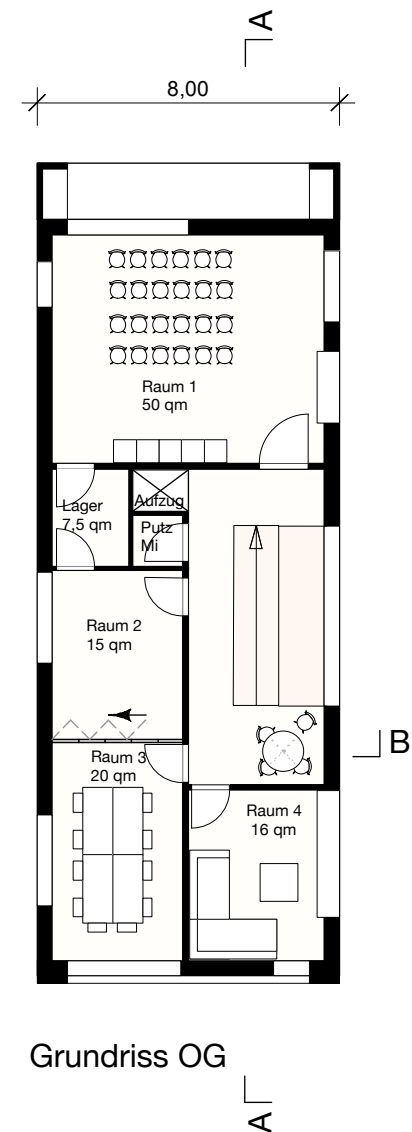
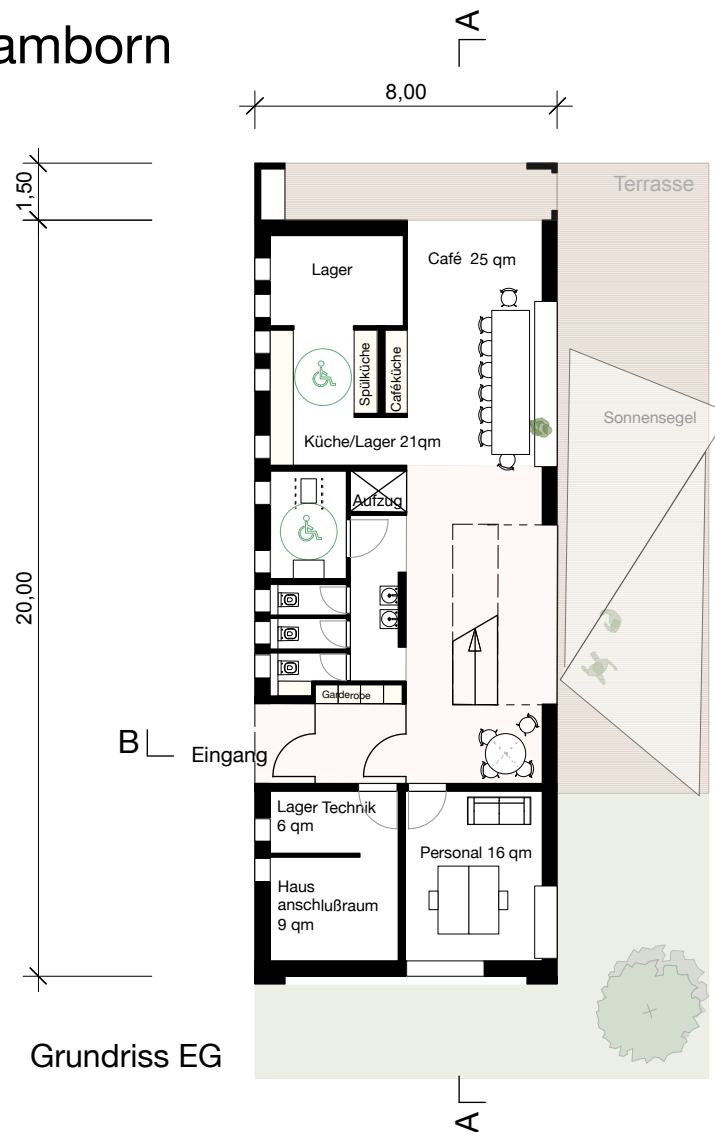
Parken Bestand

Parken Bestand

Lageplan M 1:500 21.08.2024

Vorentwurf Jugendzentrum Bahnstrasse Duisburg Alt-Hamborn

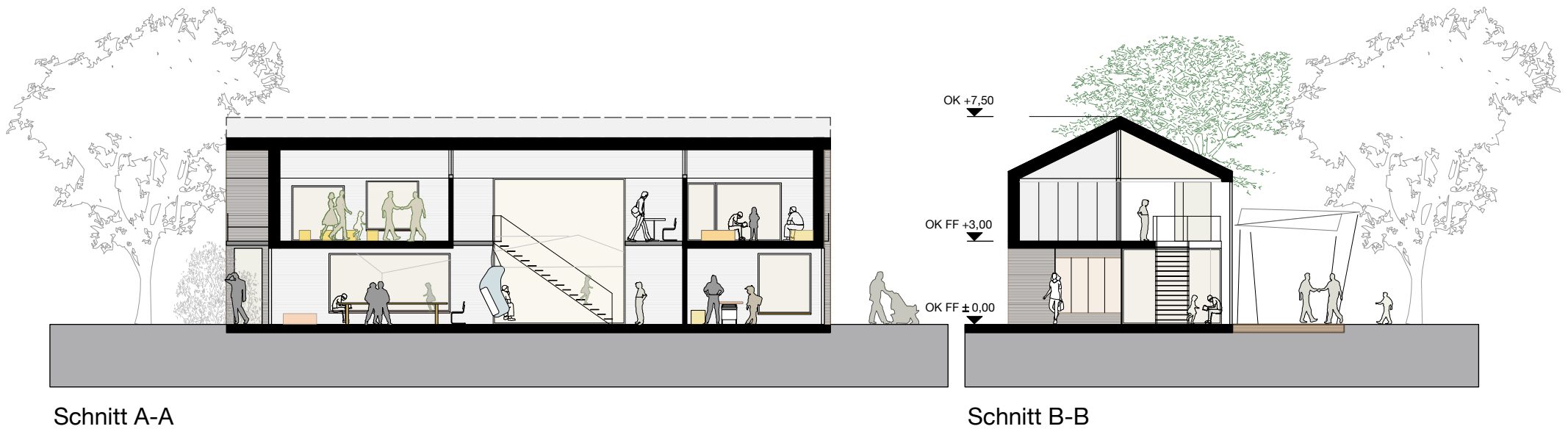
# Jugendhaus Alt-Hamborn



Grundrisse M 1:200 - 12.04.2024

Vorentwurf Jugendzentrum Bahnstrasse Duisburg Alt-Hamborn

# Jugendhaus Alt-Hamborn



Schnitte M 1:200 - 12.04.2024

Vorentwurf Jugendzentrum Bahnstrasse Duisburg Alt-Hamborn

# Jugendhaus Alt-Hamborn



Ansicht Süd-West

Ansicht Nord-West (Eingang)

Ansichten Süd & West M 1:200 - 12.04.2024

Vorentwurf Jugendzentrum Bahnstrasse Duisburg Alt-Hamborn

# Jugendhaus Alt-Hamborn



Ansicht Süd-Ost (Garten)

Ansicht Nord-Ost (Café)



Ansichten Ost & Nord M 1:200 - 12.04.2024

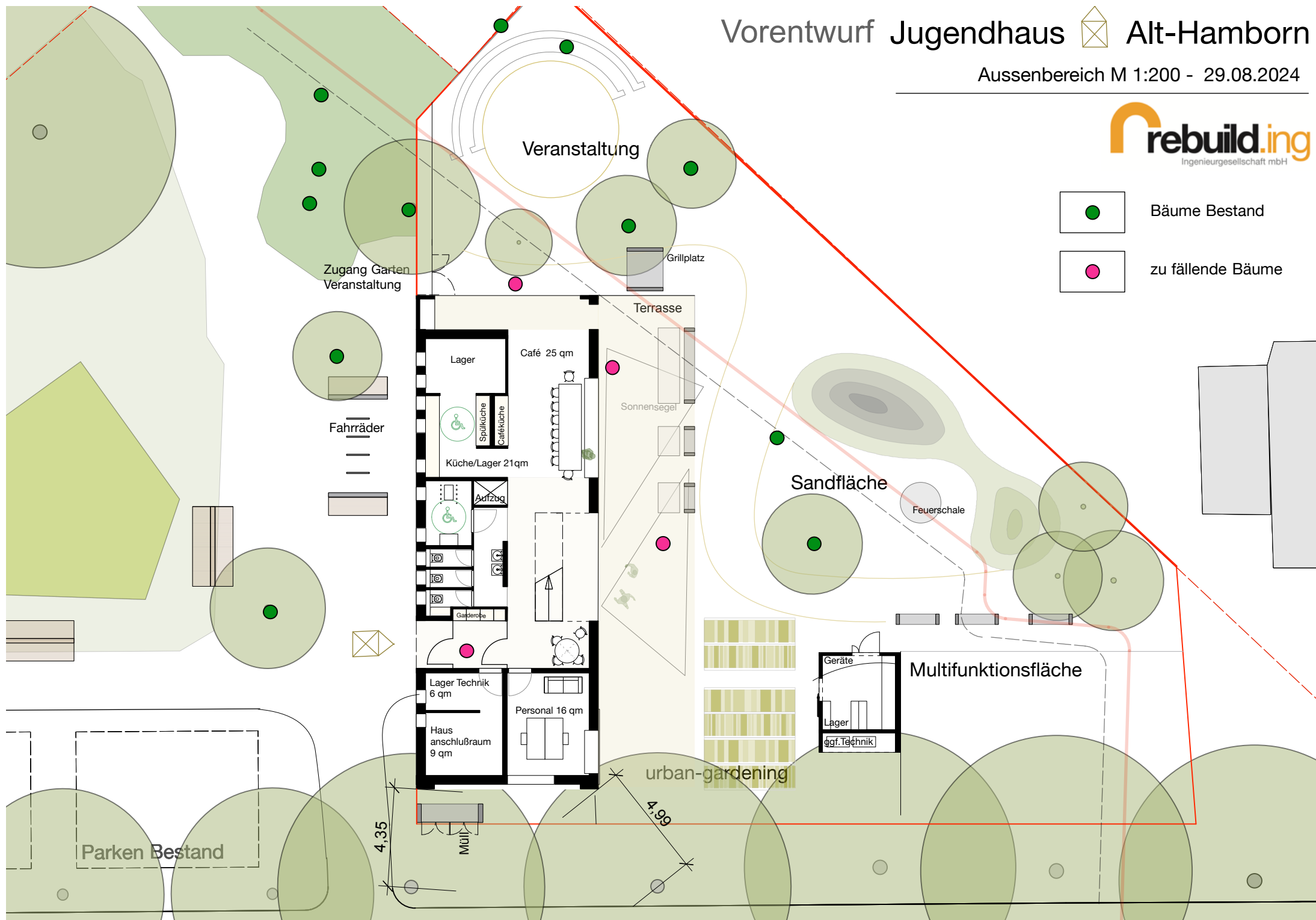
Vorentwurf Jugendzentrum Bahnstrasse Duisburg Alt-Hamborn

# Vorentwurf Jugendhaus Alt-Hamborn

Aussenbereich M 1:200 - 29.08.2024



-  Bäume Bestand
-  zu fällende Bäume



Gesamt Nutzfläche NF nach DIN 277 in qm	241,80	14,90	28,10	284,80
---	--------	-------	-------	--------

Nummer	Bezeichnung	Geschoss	NUF (Nutzfläche)	TF (Technikflächen)	VF (Verkehrsflächen)	NRF (Nettoraumflächen)
00.01	Eingang	EG			3,30	3,30
00.02	Garderobe/ WF	EG			6,20	6,20
00.03	Technik/ Lager	EG		5,60		5,60
00.04	Hausanschluss	EG		9,30		9,30
00.05	Personal	EG	16,50			16,50
00.06	Halle	EG	30,20			30,20
00.07	Vorraum	EG	5,90			5,90
00.08	WC-1	EG	1,70			1,70
00.09	WC-2	EG	1,40			1,40
00.10	WC-3	EG	1,40			1,40
00.11	Beh. WC	EG	5,30			5,30
00.12	Aufzug	EG	1,40			1,40
00.13	Café	EG	25,90			25,90
00.14	Küche	EG	11,00			11,00
00.15	Lager	EG	12,00			12,00
00.16	Terrasse	EG	11,30			11,30
01.01	Balkon	1OG	11,30			11,30
01.02	Raum 1	1OG	45,70			45,70
01.03	Lager	1OG	5,20			5,20
01.04	Aufzug	1OG	1,40			1,40
01.05	Pumi	1OG	1,80			1,80
01.06	Flur	1OG			18,60	18,60
01.07	Raum 2	1OG	15,40			15,40
01.08	Raum 3	1OG	19,90			19,90
01.09	Raum 4	1OG	17,10			17,10
NG.01	Gartengeräte	EG	10,30			10,30
NG.02	Technik	EG		2,70		2,70

**Bruttogeschossfläche EG** 172,00 qm

**Bruttogeschossfläche 1.OG** 172,00 qm

**Nettoraumflächen EG** 148,40 qm

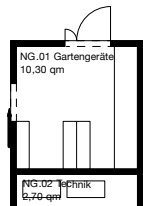
**Nettoraumflächen 1. OG** 136,40 qm

**Bruttogeschossfläche Nebengebäude** 172,00 qm

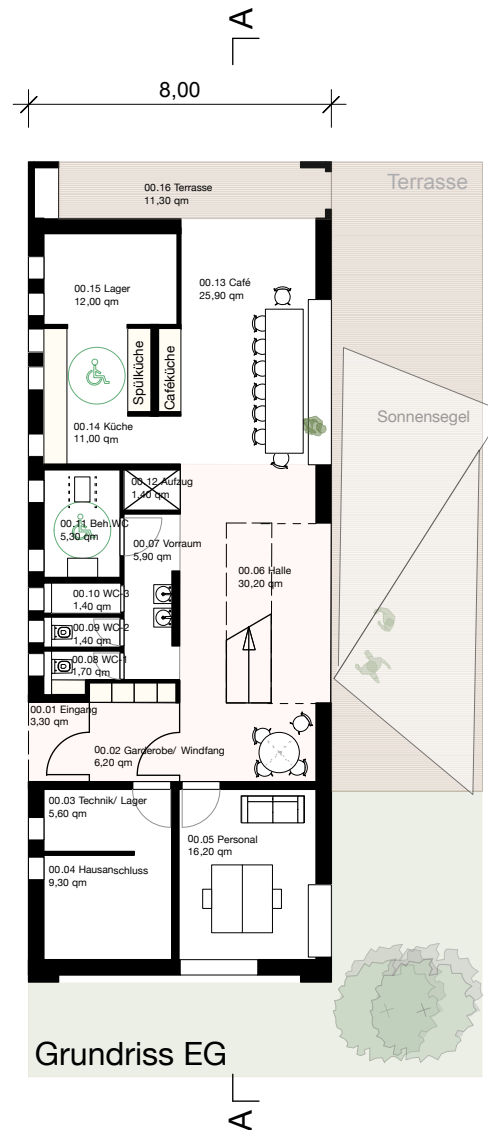
**Bruttogeschossfläche Nebengebäude** 15,70 qm

**Nettoraumflächen Nebengebäude** 13,00 qm

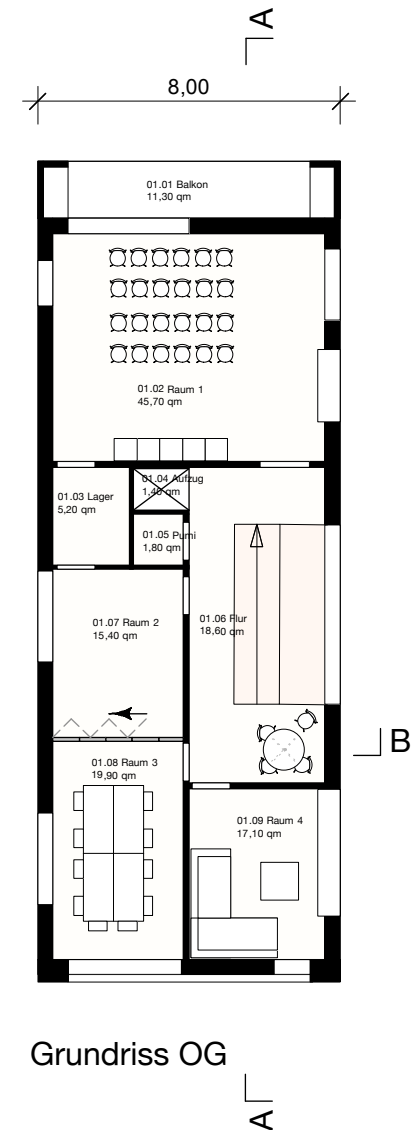
# Jugendhaus Alt-Hamborn



Grundriss NG



Grundriss EG



Grundriss OG

Grundrisse M 1:200 - 12.04.2024

Vorentwurf Jugendzentrum Bahnstrasse Duisburg Alt-Hamborn